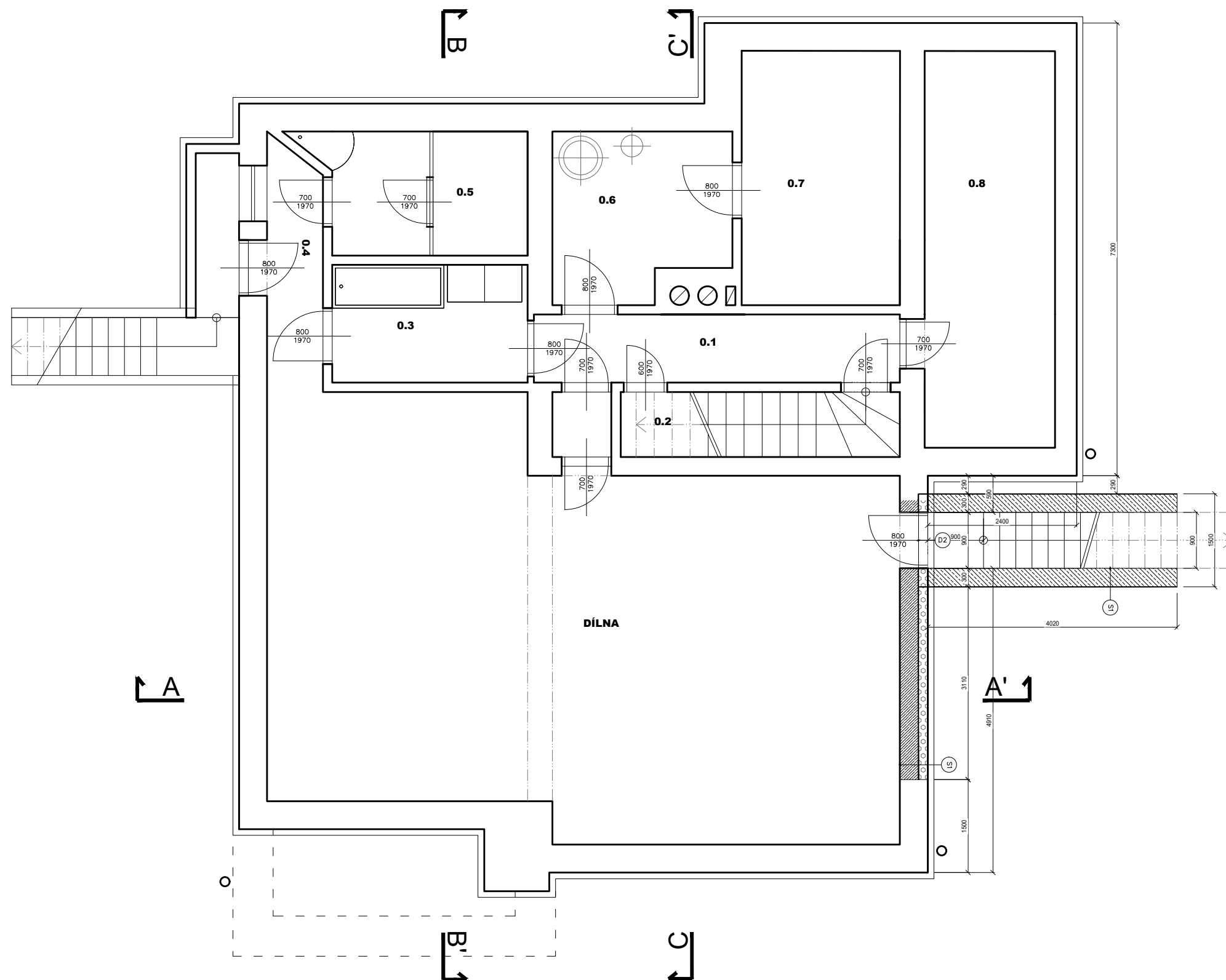


LEGENDA MÍSTNOSTÍ 1.PP

	účel	plocha (m ²)	podlaha	stěny	strop
0.1	Chodba	6.5	stávající	malba BÍLÁ	malba BÍLÁ
0.2	Úklid	2.7	stávající	malba BÍLÁ	malba BÍLÁ
0.3	Prádelna	6	stávající	malba BÍLÁ	malba BÍLÁ
0.4	Chodba	3.5	stávající	malba BÍLÁ	malba BÍLÁ
0.5	Sauna	6.6	stávající	malba BÍLÁ	malba BÍLÁ
0.6	Technická místnost	7.4	stávající	malba BÍLÁ	malba BÍLÁ
0.7	Sklep	10.5	stávající	malba BÍLÁ	malba BÍLÁ
0.8	Server	13.4	PVC	malba BÍLÁ	malba BÍLÁ
0.9	Dílna, býv. garáž	63.6	stávající	malba BÍLÁ	malba BÍLÁ

Užitná plocha podlaží 120.2m²
Zastavěná plocha domu 153.0m²



LEGENDA

	STÁVAJÍCÍ KONSTRUKCE
	NOVÉ KONSTRUKCE - ŽELEZOBETON
	NOVÉ KONSTRUKCE - TVÁRNICE YTONG 300
	NOVÁ SDK PŘÍČKA s aku izolací či bez
	NOVÁ AKU PŘÍČKA
	NOVÉ ZDĚNÉ PŘÍČKY
	NOVÉ KONSTRUKCE - TEP. IZ. MINERÁLNÍ VATA
	NOVÉ KONSTRUKCE - XPS
	NOVÉ KONSTRUKCE - KROČEJOVÁ IZOLACE

POZN.

- projektant si vyhrazuje právo změny projektu na základě provedených sond
- pokud ve výkrese nejsou kóty, neodmávejte z výkresu, konzultujte s projektantem
- projektant si vyhrazuje právo, být včas informován o všech změnách a úpravách oproti této dokumentaci, stejně jako v případě jakýchkoli nejasností ohledně této dokumentace
- projektant dále nezodpovídá za škody způsobené nedodržením této dokumentace či neodsouhlasenou změnou oproti této dokumentaci
- v této dokumentaci byly zvoleny doporučené, referenční materiály a systémy, které mohou být nahrazeny jinými za předpokladu zachování požadovaných technických parametrů, doporučených referenčních standardů, veškeré změny standardů budou konzultovány a odsouhlaseny projektantem a investorem
- tato dokumentace nenahrazuje dodavatelskou a dílenskou dokumentaci – prvky musí být zaměřeny na místě!
- tato dokumentace neslouží jako podklad pro provádění technických instalací či pro dimenzování konstrukcí – je třeba využívat všechny oddíly dokumentace jako celku
- použité materiály musí odpovídat českým normám, technologickým, hygienickým, bezpečnostním a požárním předpisům a musí mít certifikát v ČR.
- před aplikací fasádních, vnějších i vnitřních povrchových úprav a barevných nátěrů musí dodavatel těchto prací provést zkušební vzorky, vzorky a výrobky budou předloženy k odsouhlasení projektantovi a investorovi.
- při provádění prací je nutno dodržovat bezpečnost a ochranu zdraví dle vyhlášky 324/90sb.

Stavební úpravy RD Černošice

Fügnerova 1451, 252 28, Černošice

objednatel: Lukáš Linhart
Fügnerova 1451, 252 28, Černošice

zhotovitel: m & a

zodpovědný projektant: Ing. arch. Anna Sigmundová, ČKA 4364
e: sigmundova@majoarchitekti.cz; m: 737617926

vypracoval: Ing. arch. Anna Sigmundová,
Ing. arch. Markéta Jestřáblová

stupeň: DSP

část: D.1.1. Architektonicko stavební řešení

výkres: NÁVRH - PŮDORYS 1.PP

datum: 05.2022 paré, razítko, podpis:

revize: -

měřítko: 1:75

č. výkresu: D.1.1.104