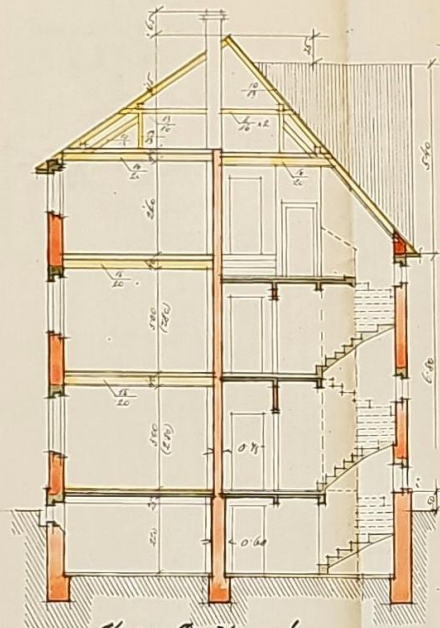




1300076135 UMP710

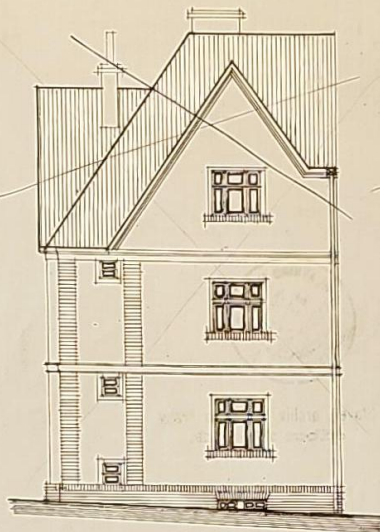
Plocha na postavění obyč. domku  
na parc. č.ís. kat. 503/13 ve St. Strašnicích, "Na Zbořové."

Rez.

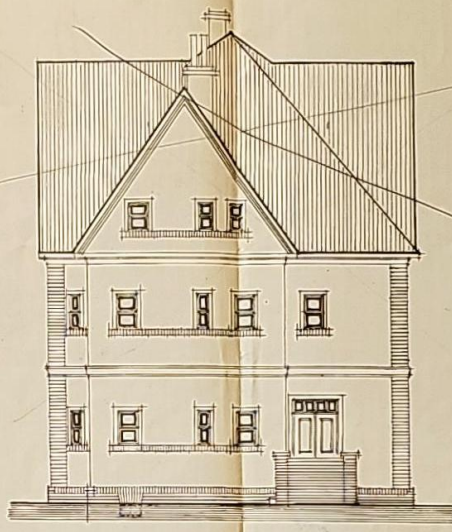


Krov-Podkroví.

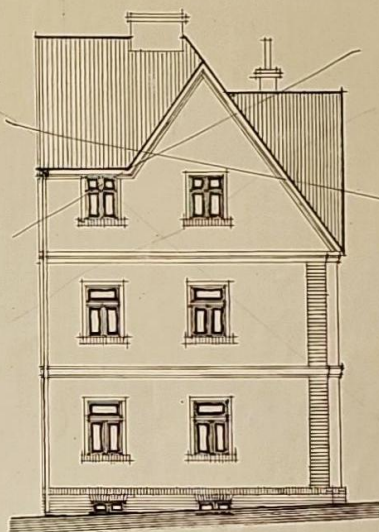
Fasáda západní.



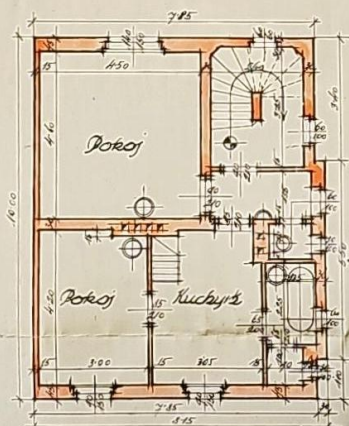
Fasáda severní.



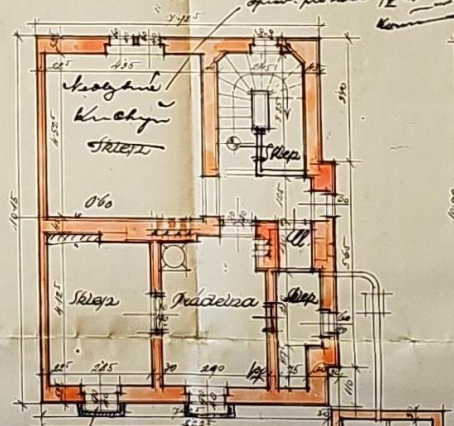
Fasáda východní.



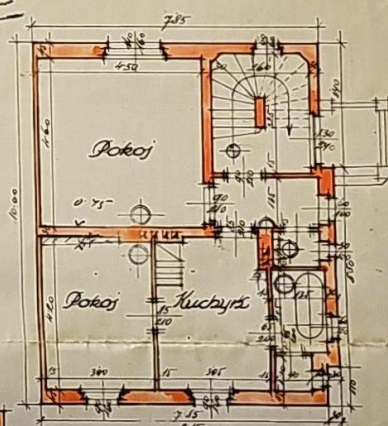
1. Patro.



Sklepy.



Přízemí.



Zastav. plocha 112,8015 m<sup>2</sup> 1:100

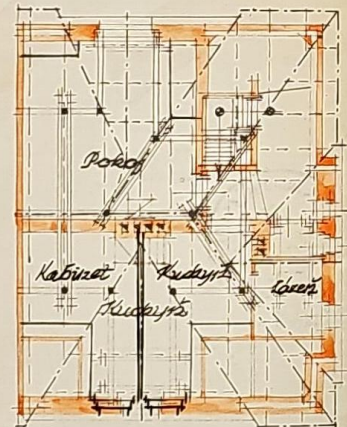
Práce, v ústupu 1927.

ARCHITECTI-ŠKAPITEL  
A. ZÁVORKA  
PRAHA-SMÍCHOV.  
NÁBRZE LEH. 47.

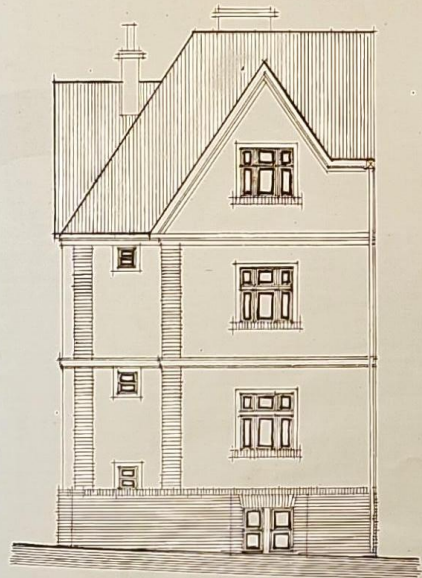


*Plán na změnu střechy a podkrovní domku  
na parc. čís. kat. 503 $\frac{1}{3}$  ve St. Strašnické, na Zborové.*

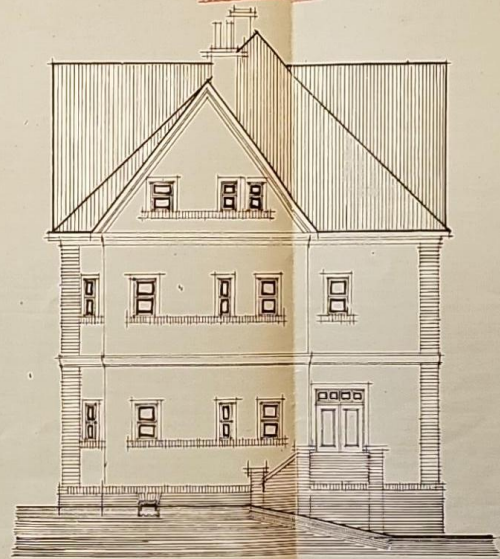
*Podkrovní.*



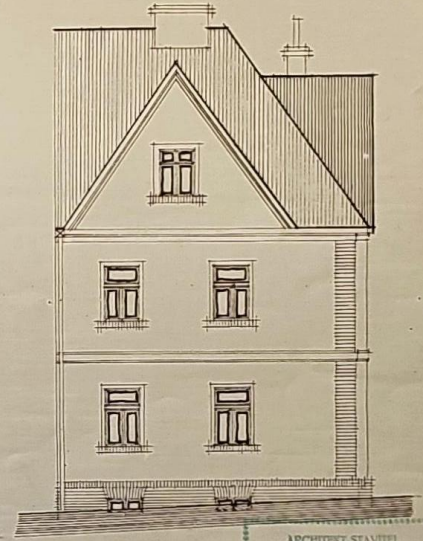
*Fasáda západní.  
(do zahrady)*



*Fasáda jižní.  
(se strany)*



*Fasáda východní  
(do ulice).*



1:100

*Praha, v dubnu 1927.*

ARCHITECT-STAVITEL  
A. ZÁVORKA  
PRAHA-SMICHOV.  
*A. Závorka*